

Réaliser une IVG dans le Tarn



L'IVG est légale en France depuis 1975.

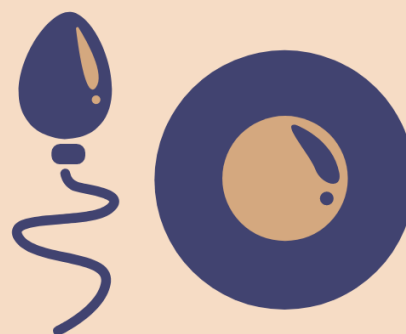
Elle peut être réalisée avant la fin de la :

- **16ème semaine** sans règles (= semaine d'aménorrhée ou SA) par "aspiration"
- **9ème semaine** d'aménorrhée par méthode médicamenteuse (dans un établissement ou à domicile)

Vous pouvez interrompre toute démarche à n'importe quel moment de votre parcours.

-1- Bien s'informer

- **reivoc.fr** : Rubrique aide et ivg pour trouver des professionnels de santé réalisant des IVG
- **ivg.gouv.fr** : Rubrique « annuaire et ressources » et « le guide IVG » consultable en ligne pour connaître les grandes lignes de la réalisation de l'IVG
- **ameli.fr/assure/sante/themes/ivg/ivg-france** : pour comprendre l'IVG, connaître le délai légal pour pratiquer une IVG et avoir une explication sur les consultations préalables obligatoires
- **ivginform.com** : informations générales sur l'IVG
- **avortementancic.net** : rubrique « grand public » puis « avortement »
- **ivg-contraception-sexualites.org**



N° vert du Planning familial:

0 800 08 11 11

GRATUIT

le lundi de 9 h à 22h
du mardi au samedi de 9h à 20h

métropole et DOM

planning-familial.org

!/ attention aux groupes (réseaux sociaux), sites internet et faux numéros vert anti-IVG

-2- Trouver un professionnel de santé

Pour s'informer, connaître la démarche à suivre, exprimer sa demande.

Vous pouvez vous rendre chez un **professionnel de santé** (sage-femme, médecin généraliste, gynécologue-obstétricien) ou dans un **établissement** : hôpital, clinique ou centre de santé sexuelle (anciennement appelé Centre de Planification et d'Education Familiale = CDPEF)

ATTENTION!

- Seul certains professionnels de santé sont autorisés à réaliser une IVG.
- Les IVG réalisées par une sage-femme ou un médecin dans un cabinet de ville sont réalisées à **domicile et jusqu'à 9 SA**.

LA METHODE

Deux méthodes:

- la méthode **médicamenteuse** (jusqu'à 9 SA), peut être réalisée en **hospitalisation** ou à **domicile**.
- la méthode **instrumentale**, ou **chirurgicale**, aussi appelée "**aspiration**", réalisée dans un **établissement** de santé.

Vous pouvez choisir le **mode d'anesthésie** : **locale** ou **générale** (mais pas dans tous les établissements).

GAGNER DU TEMPS

Si le professionnel de santé que vous consultez **ne fait pas d'IVG** lui-même, demandez-lui de vous prescrire :

- un dosage des bêta HCG (test quantitatif de grossesse)
- une carte de groupe sanguin
- une échographie de datation de la grossesse avec mention "pour IVG"
- +/- un dépistage des IST

Le professionnel de santé se doit de vous informer de **toutes les méthodes possibles**





-3- Déroulement de l'IVG

Vous pourrez retrouver le déroulé des consultations dans le "**dossier-guide d'interruption volontaire de grossesse**" réalisé par le gouvernement (disponible sur internet).

Les grandes étapes :

- Consultation d'information
- Recueil du consentement
- Réalisation de l'IVG
- Consultation de contrôle

Distinguer les CPEF et le Planning Familial

- Les **CPEF** réalisent des consultations **médicales** en lien ou non avec l'**IVG**. Ils sont gérés par **des sages-femmes et des médecins**.
- Le **planning familial** est un lieu **d'information**. Il **ne réalise pas d'IVG**. Il **informe et oriente même si le délai légal est dépassé**. Il permet aussi de réaliser des **entretiens psychosociaux avec des CCF** (Conseillères Conjugale et Familiale).

ET SI JE SUIS MINEURE ?

Je **peux** réaliser une IVG même si je suis mineure.

La seule condition: Etre **accompagnée d'une personne majeure** (peu importe votre lien avec cette personne)

QUEL PRIX ?

L'IVG est **prise en charge à 100%** par la sécurité sociale, **sans avance de frais** (consultations et examens complémentaires).

Vous pouvez demander à ce que vos remboursements soient **anonymes**.

LES IVG APRES 14 SA ?

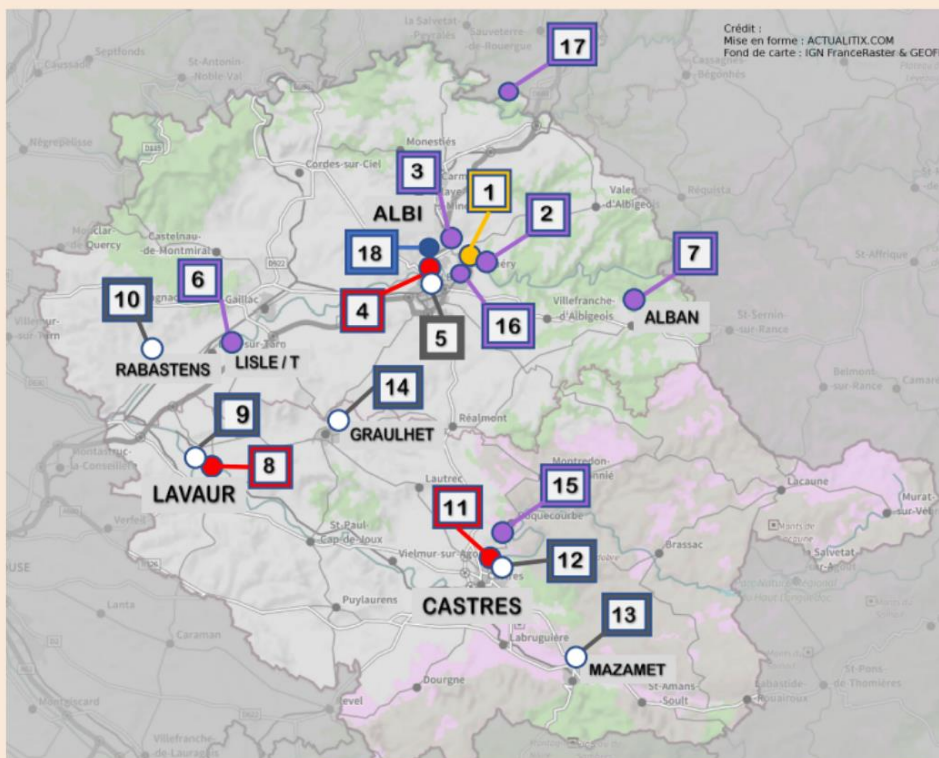
L'IVG est **légal** après 14 SA depuis mars 2022.

Mais en 2023, tous les établissements ne sont pas encore prêts pour réaliser ce type d'IVG.

- les hôpitaux de Castres et de Lavaur ne réalisent pas IVG après 14 SA
- l'hôpital d'Albi réalise les IVG jusqu'à 15 SA

En 2023, le seul hôpital proche du Tarn réalisant les IVG jusqu'à 16 SA est l'hôpital de Paule de Viguiier à Toulouse (Purpan)

APERCU DES LIEUX DE REALISATION D'IVG DANS LE TARN



- **Hôpital public** réalisant des IVG
- **Clinique privée** réalisant des IVG
- **Médecin généraliste** libéral conventionné, réalisant des IVG
- **Sage-femme** libérale conventionnée, réalisant des IVG
- **CDPEF**: Centre de planification et d'éducation familiale ou Centre de santé sexuelle

COORDONNEES DES LIEUX DE REALISATION D'IVG DANS LE TARN

1 : Médecin généraliste :

BLANC Francis,
DOUBOVETZKY Jean ,
BOUVIER- MOUYSET Sophie
(Echographie)

14 Bd. Maréchal Lannes, 81000 **Albi**
05 63 60 20 00

2: Sage-femme :

NESEN Marylise
CADIC-MELCHIOR Yanthé

40 Bd. de Strasbourg, 81000 **Albi**
05 63 60 20 00

3: Sage-femme : JAMBON Valérie

23, Av. du Maréchal Foch, 81000 **Albi**
06 49 21 71 76

4 et 5: Centre Hospitalier d' Albi, et CPEF

22 Bd Général Sibille, 81000
05 63 47 44 05

6: Sage-femme : BERNABÉ Léa

2 Pl. Paul Saissac, 81310 Lisle-sur-Tarn,
07 66 58 22 33

7: Sage-femme : FARRUDJA Laurence

1, Av. du Sanateur Boularan, 81250 **ALBAN**
06 47 34 54 09

8 et 9: Centre Hospitalier et CPEF de Lavaur

1 Place Vialas – 81500
05 63 58 80 70

10: Le Planning Familial du Tarn, Rabastens

(Prévention, information et entretiens psycho-sociaux)
6, place saint Michel, 81800
06 51 60 54 49

11: Centre Hospitalier, Castres-Mazamet

6, Avenue de la Montagne Noire, 81108,
05 63 71 63 71

**12, 13, 14: Centre de Planification et d'Education
Familiale**

- **Castres** : 40 Bd. Maréchal Foch, 81108
05 63 71 84 30
- **Mazamet** : Bd. Raymond d'Hautpoul (RDC)
81207, 05 63 97 50 17
- **Graulhet** : Maison du département 50,
Avenue Gambetta, 81300, 05 63 34 33 77

15: Sage- femme : RIDARD Bleuenn

24 Rue du Commerce, 81100, 07 78 43 48 00

16: Sage- femme : DE CARTIER Héloïse

161, Av. Gambettan, 81000 **Albi**
09 83 84 81 79

17: Sage- femme : DENOYELLE Clothilde

5bis, Allées des Fossés, 81190 Pampelonne
07 86 20 49 89

18: Clinique Claude Bernard à Albi (81000)

1 Rue du Père Colombier 05 63 77 79 00

19: Sage- femme : DASSONVILLE-LEROY Juliette

16 Bd de la République, 81290 Labruguière
07 81 24 47 15